



PROGETTO ESECUTIVO

AFFIDAMENTO DEI SERVIZI DI PROGETTAZIONE DEFINITIVA, ESECUTIVA E COORDINAMENTO DELLA SICUREZZA IN FASE DI PROGETTAZIONE CON FACOLTA' DI AFFIDAMENTO EX ART. 63 c. 5 D.Lgs. 50/2016 DEL SERVIZIO DI DIREZIONE LAVORI E COORDINAMENTO DELLA SICUREZZA IN FASE DI ESECUZIONE, RELATIVAMENTE ALL'INTERVENTO DI RIGENERAZIONE URBANA DI CAPANNONE INDUSTRIALE PER LA CREAZIONE DI UN NUOVO MUSEO DELLA MOTOCICLETTA FRERA, RISTORANTE, AULE STUDIO BIBLIOTECA PARCHEGGI E SISTEMAZIONI ESTERNE.
CUP C68I21000260001



TAVOLA

05.00

PEST0500

CODICE ELABORATO

PROGETTISTI
Arch. Giorgio Pala

Project Building Art s.r.l.
Via Pavia, 22 - 00161 Roma
P. Iva/C.F. 10355621003
AMMINISTRATORE UNICO
Arch. Pasquale Barone

Ing. Giuseppe CERVAROLO

COLLABORATORI
Arch. Viola D'Ettore
Arch. Cecilia Marati
Arch. Paolo Monesi
Arch. Michele Preiti
Arch. Maria Simonetti
Ing. Ilario Greco
Ing. Rosario Ierardi
Ing. Cosimo Mellone

RUP

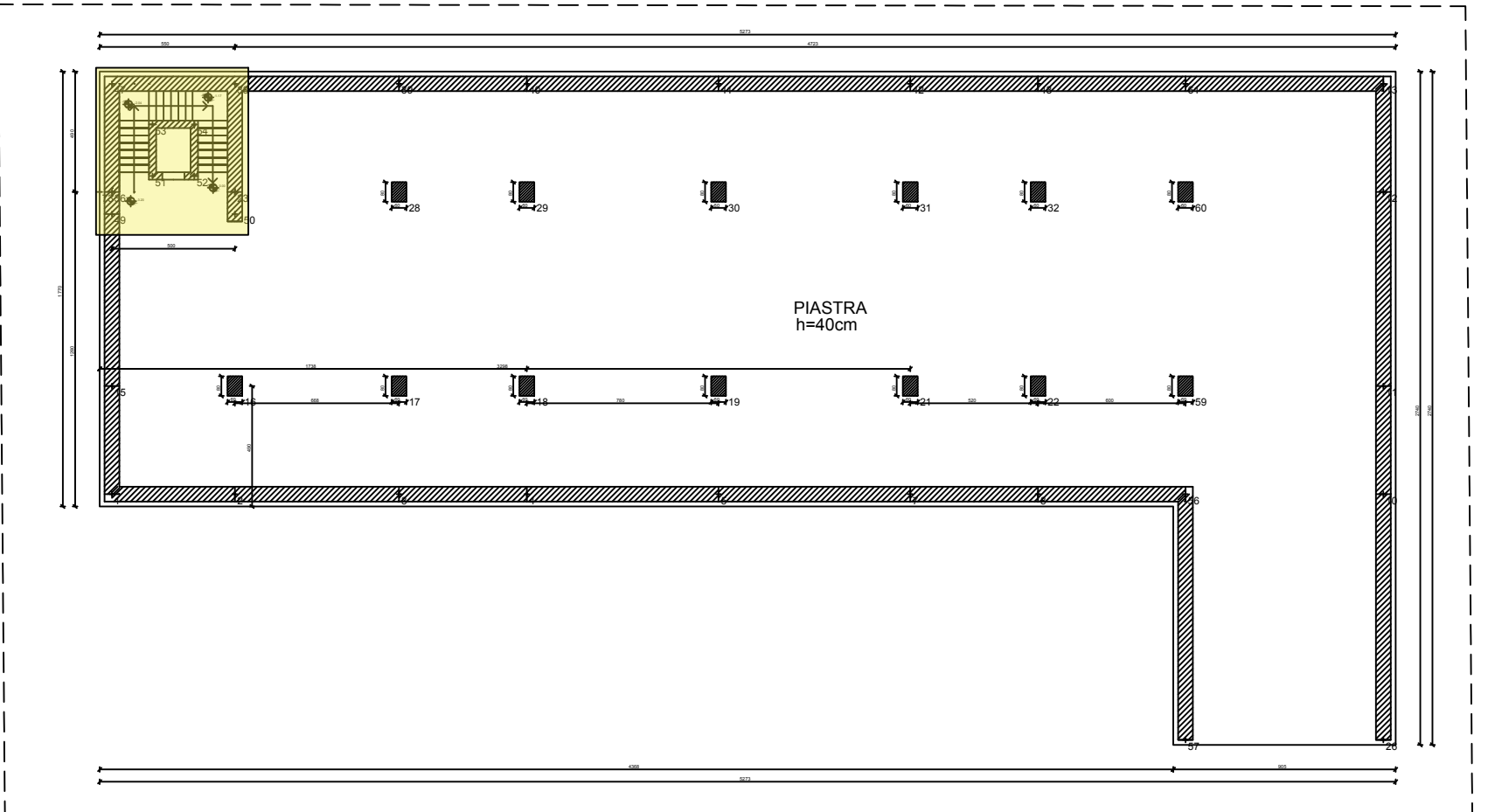
DIREZIONE LAVORI

SCALA

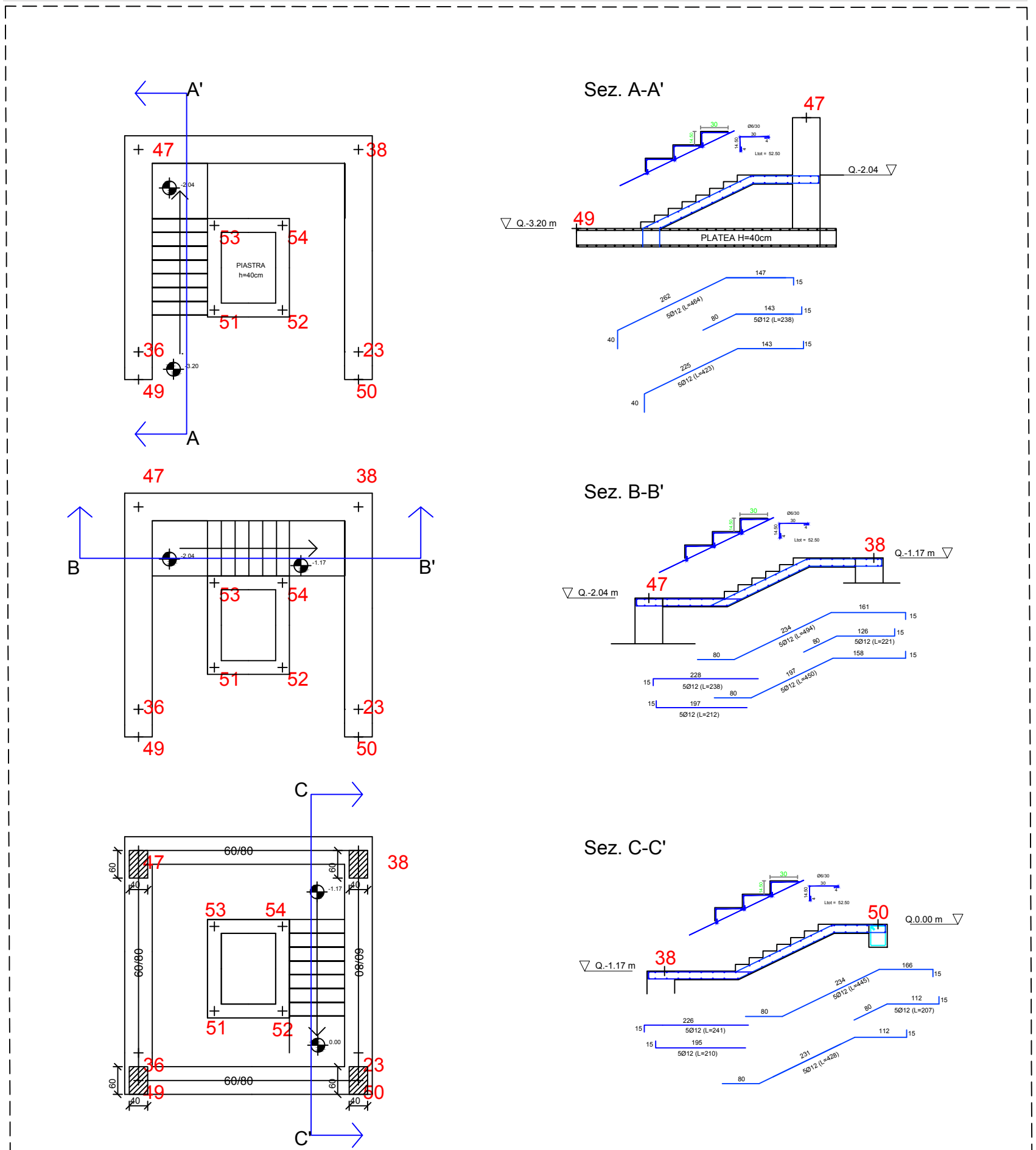
DATA
GIUGNO 2023

REV.	DATA	DESCRIZIONE REVISIONE	ESEGUITO	CONTROLLATO	APPROVATO
01	MARZO 2023	EMISSIONE PROGETTO DEFINITIVO			
02					
03					
04					

KEYPLAN



ESECUTIVI SCALA SCALA 1:100



CARATTERISTICHE DEI MATERIALI

CALCESTRUZZO		ACCIAIO B450C	
CLASSE	C 30/37	FYK	450 N/MM ²
FCK	30 N/MM ²	FTK	540 N/MM ²
RCK	37 N/MM ²		

COMPUTO DEI MATERIALI - SCALA

QUANTITA' ACCIAIO SCALA		CLS	3.51 MC
RAMPA E PIANEROTTOLO	696.79 KG	CASSEFORME	18.00 MQ